

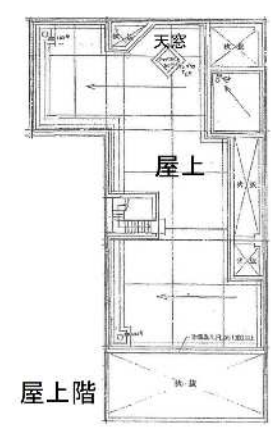
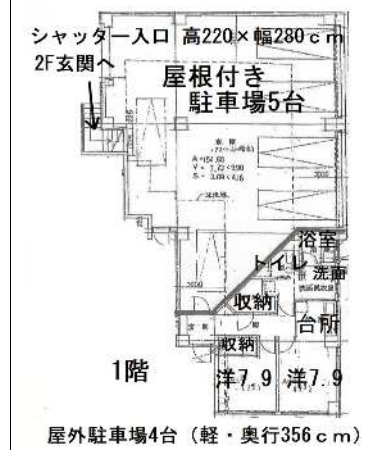
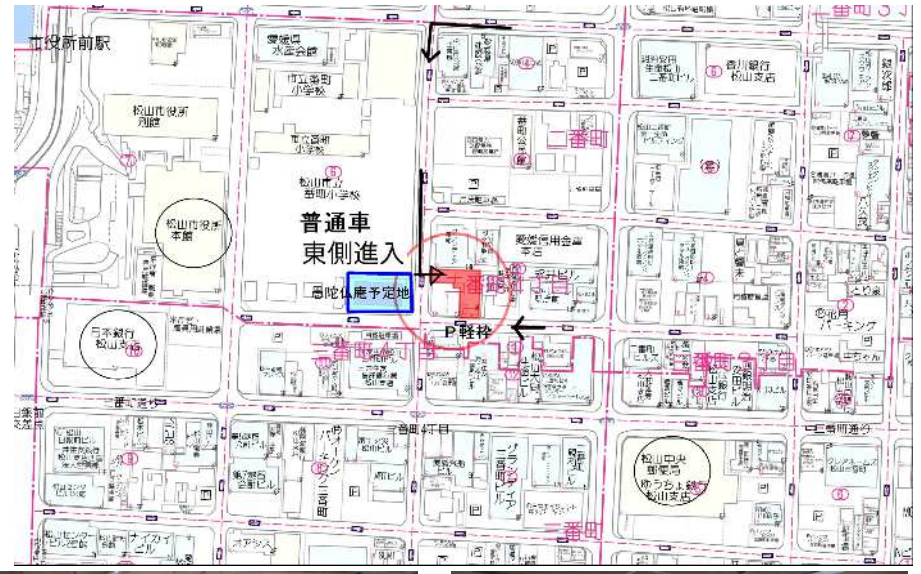
地区連絡協議会名:

<b>売その他</b>	一部	免許番号 愛媛県知事 (12) 第2461号	担当者
	一括	商号 株式会社 ケンホームズ	吾野 (アノ)
		所在地 愛媛県松山市三番町4-11-6 5F	
		電話 089-921-3535 FAX 089-921-3534	

個人情報の利用目的及び第三者提供など個人情報の取り扱いに関して  
売主の同意を得て登録する

地図: セイコー社 41頁 - 7

**★二番町オフィス街! 松山市役所・愚陀仏庵予定地近く!**  
**外観お洒落な打ちっぱなし、アンティーク高級内装、屋内駐車場5台、屋外軽4台!**



<b>(公社) 西日本不動産流通機構</b>		<b>ハトマークサイト</b>	
物件番号*	登録年月日*	年	月 日
登録番号*	登録番号*		
<b>物 種</b>	●店舗(一括) ●売事務所(一括) ●売店舗・事務所(一括) ●売店舗付住宅 ●住宅 売住宅付店舗 売工場 売作業所 売倉庫 ●売駐車場 一括売マンション 売アパート ●売ビル 売ホテル 売モーター ●売旅館 売寮 売別荘 売保養所 ●売医院 売ガソリンスタンド 売特殊浴場 売サウナ 売その他 ( )		
	<b>価 格</b> <b>1億8000</b> 万円 ●消費税込み 消費税無し (坪@157万)		
<b>所 在 地</b>	松山市 市 二番町 町 4 丁目 2番8、2番17		
<b>建 物 名</b>	(一部・一括の場合必須) 部屋番号 (一部の場合必須)		
<b>土 地 積</b>	実測 378.85㎡ (114.60坪)	うち私道面積	㎡
<b>建 物 面 積</b> (専有面積)	332.93㎡ (100.71坪) 2・3階部分面積	連棟式でない 連棟式	建築面積 ㎡
<b>交 通</b>	バス停より徒歩		
※バス・鉄道の無いところ限り、著名施設からの距離を記入	鉄 道	伊予鉄道 線 松山市駅	駅より徒歩 10 分
	著名施設	松山市役所	より 120 m
<b>土 地 権 利</b>	●所有権 旧法地上権 旧法賃借権 普通地上権 定期地上権 普通賃借権 定期賃借権 借地権1ヶ月の賃料 円 借地期間 (転賃は残期間)		
	保証金	万円 (定期地上権・定期賃借権の場合必須)	権利金 万円 (定期地上権・定期賃借権の場合必須)
<b>建 物 構 造</b>	木造 ブロック造 鉄骨造 ●RC SRC PC HPC 軽量鉄骨 ALC		
<b>屋 根</b>	瓦 スレート 鉄板 コンクリート陸屋根 その他		
<b>建 物 階 数</b>	地上 3 階建て	地下 階	物件所在階 階
<b>地 目</b>	●宅地 田 畑 山林 雑種地 その他 ( )		
<b>国 土 法 届</b>	要 確認済 (対象となる場合は必須)	築年月	平成 2 年 12 月 (築35年)
<b>都 市 計 画</b>	●市街化区域 市街化調整区域 非線引区域 都市計画区域外 準都市計画区域		
<b>用 途 地 域</b>	一低住専 二低住専 一中高住専 二中高住専 一種住居 二種住居 準住居 近隣商業 ●商業 準工 工業 工専		
<b>建 ぺ い 率</b>	80 %	容 積 率	400 %
<b>法 令 上 の 制 限</b>	防火地域 ●準防火地域 都市計画公園 風致地区 地区計画区域 埋蔵文化財包蔵地 宅地造成規制区域 その他 ( ●駐車場整備地区		
<b>接 道 状 況</b>	一方 角地 三方 四方 ●二方(除角地)		
<b>主 な 接 道</b>	方 向	北 北東 東 南東 ▲南 南西 ●西 北西	舗 装 ●有 無
	幅 員	5.7 m 種 別 ●公道 私道	接 面 4.3 m 位置指定 有 無
<b>現 況</b>	居住中 ●空家 賃貸中 完成済 未完成 使用中		
<b>引 渡</b>	即時 ●相談 期日指定 ( 年 月 日) 予定 ( 年 月 (上・中・下) 旬 )		
<b>設 備</b>	●都市ガス プロパンガス 駐車場 ( 5+軽4 ) 台 エアコン エレベータ		
<b>施設負担金等</b>	価格の他に要する費用 有 ( ) に ( ) 万円) 無		
<b>取 引 態 様</b>	売主 代理 専属専任媒介 専任媒介 ●一般媒介 ※専属専任、専任媒介の場合のみ取引状況を記入		
<b>取 引 状 況</b>	公開中 書面による購入申込あり 売主都合で一時的紹介中止中		
<b>取 引 状 況 の 補 足</b>			
<b>管 理 形 態</b>	【新築必須】 全部委託 一部委託 自主管理 管理会社		
<b>管 理 方 式</b>	【中古必須】 常駐管理 日勤管理 巡回管理 自主管理		
<b>備 考</b>	南側道路 公道 幅員6m 1F駐車場を入れた建物登記簿面積は550.23㎡=166.44坪です。 一般公開 可 不可		
<b>報 酬 形 態</b>	●分かれ なし 3%+6万円 ( ) % ( ) 円 ( ) % + ( ) 円		

坊っちゃん管理番号	坊っちゃん登録年月日	年 月 日
エ リ ア	校 区	番 町 小 学 校 東 中 学 校
媒介契約日	年 月 日	●有効期間は媒介契約日より3ヶ月間(登録よりレインズ/ハトマークサイトは80日間、坊っちゃんは90日公開) 太線の枠内が未記入の場合、登録できません。 ※印の欄は記入しないでください。01.05様式